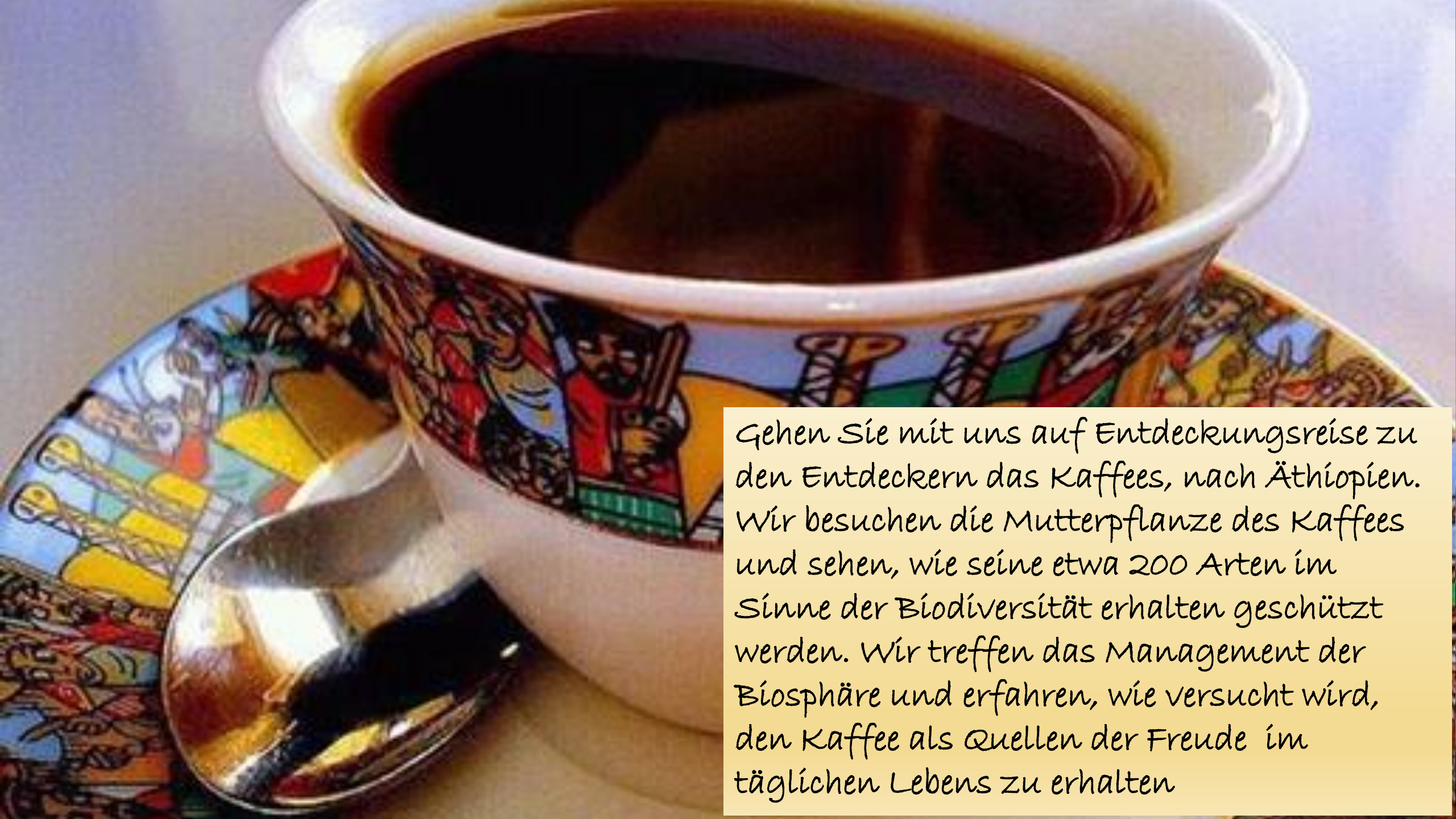


Kaffee- Entdecker  
treffen, Wild-Kaffee  
in Äthiopiens  
Biosphärenreservaten  
Bildungstourismus  
im Mutterland des  
Kaffees.





Gehen Sie mit uns auf Entdeckungsreise zu den Entdeckern des Kaffees, nach Äthiopien. Wir besuchen die Mutterpflanze des Kaffees und sehen, wie seine etwa 200 Arten im Sinne der Biodiversität erhalten geschützt werden. Wir treffen das Management der Biosphäre und erfahren, wie versucht wird, den Kaffee als Quellen der Freude im täglichen Leben zu erhalten

Tag	Tour 1	Tour 2	Tour 3	Tour 4
07 . 09.2017	Ankunft in Addis Abeba und Workshop Kaffee			
8 . 09.2017	Addis Ababa - Jimma			
9 . 09.2017	Jimma - Bonga			
10 . 09.2017	Bonga, Besuch Kaffa Biosphäre Reservat			
11 . 09.2017	Bonga - Masha			
12 . 09.2017	Masha, Besuch Sheka Biosphäre Reservat			
13 . 09.2017	Masha - Metu			
14 . 09.2017	Yayu (BR), weiter nach Bedele		Yayu (BR), zurück nach Metu	
15 . 09.2017	Bedele - Addis Ababa		Yayu - Gambella	
16 . 09.2017	Flug Addis Ababa - Dire Dawa - Harar		Gambella, Besuch Dörfer	
17 . 09.2017	Ganzer Tag in Harar		Flug Gambella - Addis Ababa	
18 . 09.2017	Harar - Awash National Park		Addis Ababa - Awash National Park	
19 . 09.2017	Awash National Park - Addis Ababa	Awash National Park - Logyia/Semera	Awash National Park - Addis Ababa	
20 . 09.2017	Addis Ababa - Gondar	Logyia/Semera - Afrera	Addis Ababa - Gondar	
21 . 09.2017	Tagesausflug Simiens Mountains	Aftera Salzsee - Erta Ale, Aufstieg Vulkan	Tagesausflug Simiens Mountains	
22 . 09.2017	Gondar - Bahir Dar	Abstieg vom Vulkan, Erta	Gondar - Bahir Dar	
23 . 09.2017	Bahir Dar	Besichtigungen um	Bahir Dar	
24 . 09.2017	Bahir Dar	Dallol - Mekele	Bahir Dar	
25 . 09.2017	Bahir Dar - Lalibela	Mekele - Lalibela	Bahir Dar - Lalibela	
26 . 09.2017	Besuch Kloster Yemrehane Kristos und Felsenkirchen in Lalibela			
27 . 09.2017	Besuch Kloster Asheten Maryam und Felsenkirchen in Lalibela			
28 . 09.2017	Flug Lalibela - Addis Ababa und Abreise			

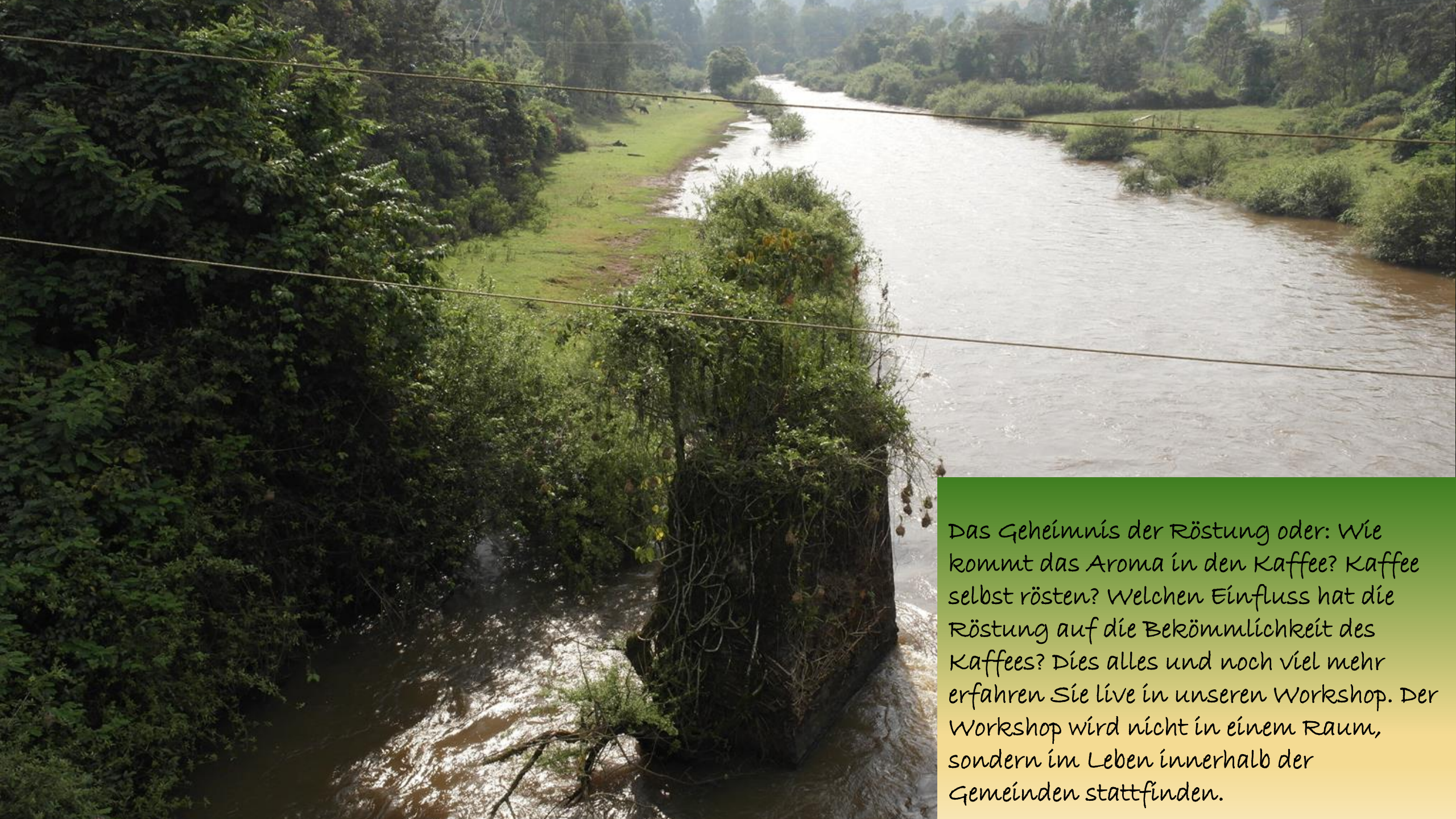


Tage 1.


Teil der Werkstatt ist cupping (Schröpfen). Wie schmecken Kaffees aus Äthiopien? Wie unterscheiden sich Arabica- oder Wildkaffees aus Biosphärenreservaten



Äthiopischer Kaffee hat eine soziale Rollen und bildet eine Plattform unserer Gemeinschaft, im Sinne einer Sozial-und Familientherapie. Sie lernen, wie Kaffee zur Meditation und als Aphrodisiakum verwendet wird.



Das Geheimnis der Röstung oder: Wie kommt das Aroma in den Kaffee? Kaffee selbst rösten? Welchen Einfluss hat die Röstung auf die Bekömmlichkeit des Kaffees? Dies alles und noch viel mehr erfahren Sie live in unseren Workshop. Der Workshop wird nicht in einem Raum, sondern im Leben innerhalb der Gemeinden stattfinden.

A photograph of a dense, misty forest. The scene is dominated by tall, slender trees with lush green foliage. The background is shrouded in a thick layer of white mist or low clouds, creating a sense of depth and mystery. The lighting is soft, suggesting an early morning or late afternoon setting. The overall atmosphere is serene and natural.

*Wir nehmen Sie mit zu einem Ort in Äthiopien, an dem Sie dem Anfang der Menschwerdung nachspüren können. Es gibt Orte in Äthiopien, an denen man sich vorkommt wie am Beginn der Schöpfung.*





Tage 3-4

Der Kaffeewald in Bonga, Yayu und Shekia, ein von der UNESCO geschütztes Biosphärenreservat, ist ohne Zweifel so ein Ort.



In unserer Weise zu Bonga wir dieses schöne ökologische traditionelle typisch äthiopische Hütten („Tukulus“) aus Holz, Lehm und Stroh.

Besuchen wir alte Kaffeebäume in Ikeja Arabien Genossenschaft in Gila Wald; (8 km) oder werden wir zu Gottes Brücke wandern und weiter zum Mankirt Forest, dem Geburtsort des Kaffees (10 km)

1,5 Stunden Fahrt von Bonga und zurück; 2,5 Stunden Wanderung Gottes Brücke und zurück;







Äthiopien ist eines der artenreichsten Länder der Erde. Die Bergnebelwälder des Kafa, Shekia, Yaju-Biosphärenreservats in Südwest-Äthiopien gelten als Ursprung und Zentrum der genetischen Vielfalt von Arabica-Kaffee, sind Heimat vieler seltener Arten und bilden mit den zahlreichen Feuchtgebieten einen Kohlenstoffspeicher überregionaler Bedeutung. Studien belegen jedoch, dass die Lebensräume durch Übernutzung und Klimawandel bedroht sind. In Gebieten ohne Kaffeeanbau, in denen der Wald nicht als Schattenspender für die Kaffeepflanzen benötigt wird, verschwindet der Wald mehr und mehr.





















von Jochen Weber





von Jochen Weber





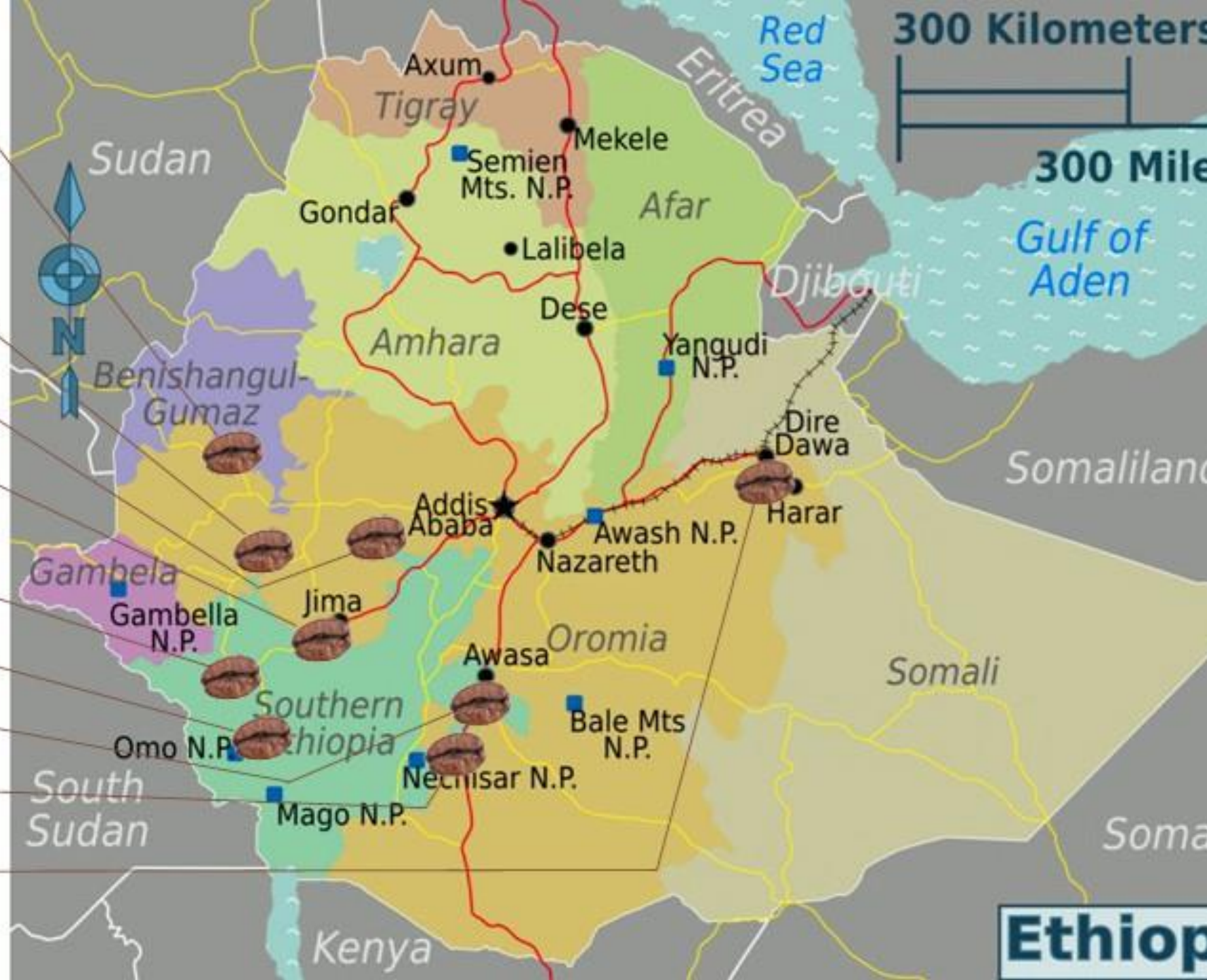








- ekempti/Lekempti
- Illubabur
- Limu
- Bonga / Kaffa (Jimma)**
- Tepi
- Bebeka
- Yirgacheffe**
- Sidamo**
- Harar**



**Ethiopia**







Von Jochem Weber

 ecopia ecotourism



von Jochen Weber





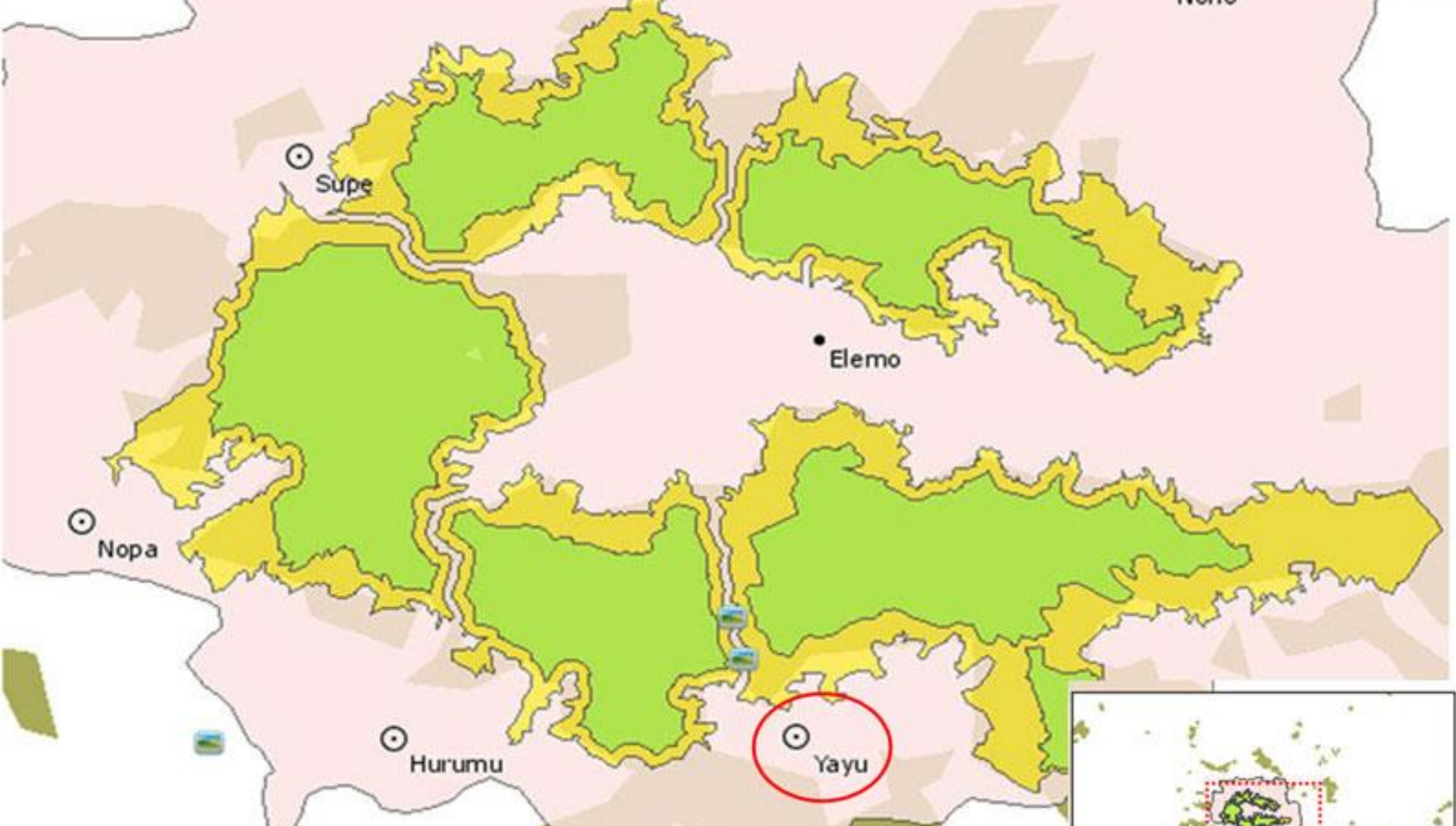
von Jochen Weber

 ecopia ecotourism



*von Jochen Weber*













SimienEco Tours  
Tel: 011 11 555 5555  
Fax: 011 11 555 5555  
www.simienecotours.com  
P.O. Box 1111 Addis Ababa, Ethiopia

6

AGG189



*von Jochen Weber*









von Jochen Weber





von Jochen Weber





von Jochen Weber

 ecopia ecotourism



von Jochen Weber





von Jochen Weber

















von Jochen Weber





von Jochen Weber



Das erste Modell ist für diejenigen, die gerne alle Produktionsbereiche des Kaffees in Äthiopien sehen und an der Ernte teilnehmen möchten. (21 Tage);



Im zweiten Modell können Sie nach dem Workshop in den Norden von Äthiopien reisen, um das regionale kulturelle rituelle des Kaffee im täglichen Leben der Gemeinden und Religionsgemeinschaften zu erleben. Hier besuchen Sie die berühmten Kirchen und Zivilisationen. (21 Tage)



Im dritte Modell haben Sie extra vier Tage und können die Sie die Danakil Depression besuchen. (25 Tage)